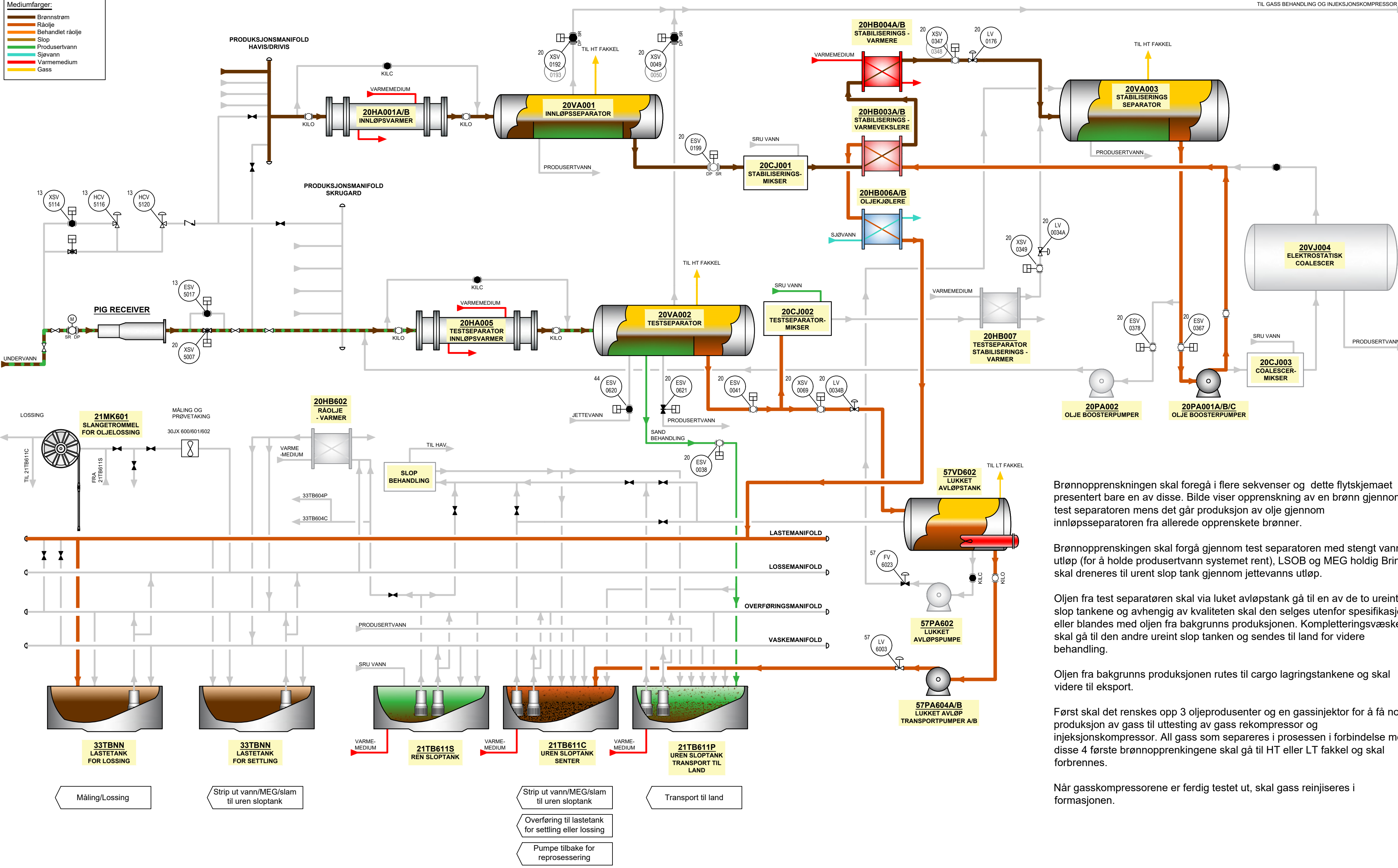


Mediumfarger:

- Brønnstrøm
- Råolje
- Behandlet råolje
- Slop
- Produertvann
- Sjøvann
- Varmemedium
- Gass



Brønnopprensningen skal foregå i flere sekvenser og dette flytskjemat presentert bare en av disse. Bilde viser opprensning av en brønn gjennom test separatoren mens det går produksjon av olje gjennom innløpsseparatoren fra allerede opprenskete brønner.

Brønnopprensningen skal forgå gjennom test separatoren med stengt vann utløp (for å holde produertvann systemet rent), LSOB og MEG holdig Brine skal dreneres til urent slop tank gjennom jettevanns utløp.

Oljen fra test separatoren skal via luket avløpstank gå til en av de to urent slop tankene og avhengig av kvaliteten skal den selges utenfor spesifikasjon eller blandes med oljen fra bakgrunns produksjonen. Kompletteringsvæsken skal gå til den andre urent slop tanken og sendes til land for videre behandling.

Oljen fra bakgrunns produksjonen rutes til cargo lagringstankene og skal videre til eksport.

Først skal det renskes opp 3 oljeproducenter og en gassinjektor for å få nok produksjon av gass til uttesting av gass rekompresor og injeksjonskompressor. All gass som separeres i prosessen i forbindelse med disse 4 første brønnopprenkingene skal gå til HT eller LT fakkel og skal forbrennes.

Når gasskompressorene er ferdig testet ut, skal gass reinjiseres i formasjonen.

- Måling/Lossing
- Strip ut vann/MEG/slam til uren sloptank
- Strip ut vann/MEG/slam til uren sloptank
- Overføring til lastetank for settling eller lossing
- Pumpe tilbake for repressering
- Transport til land