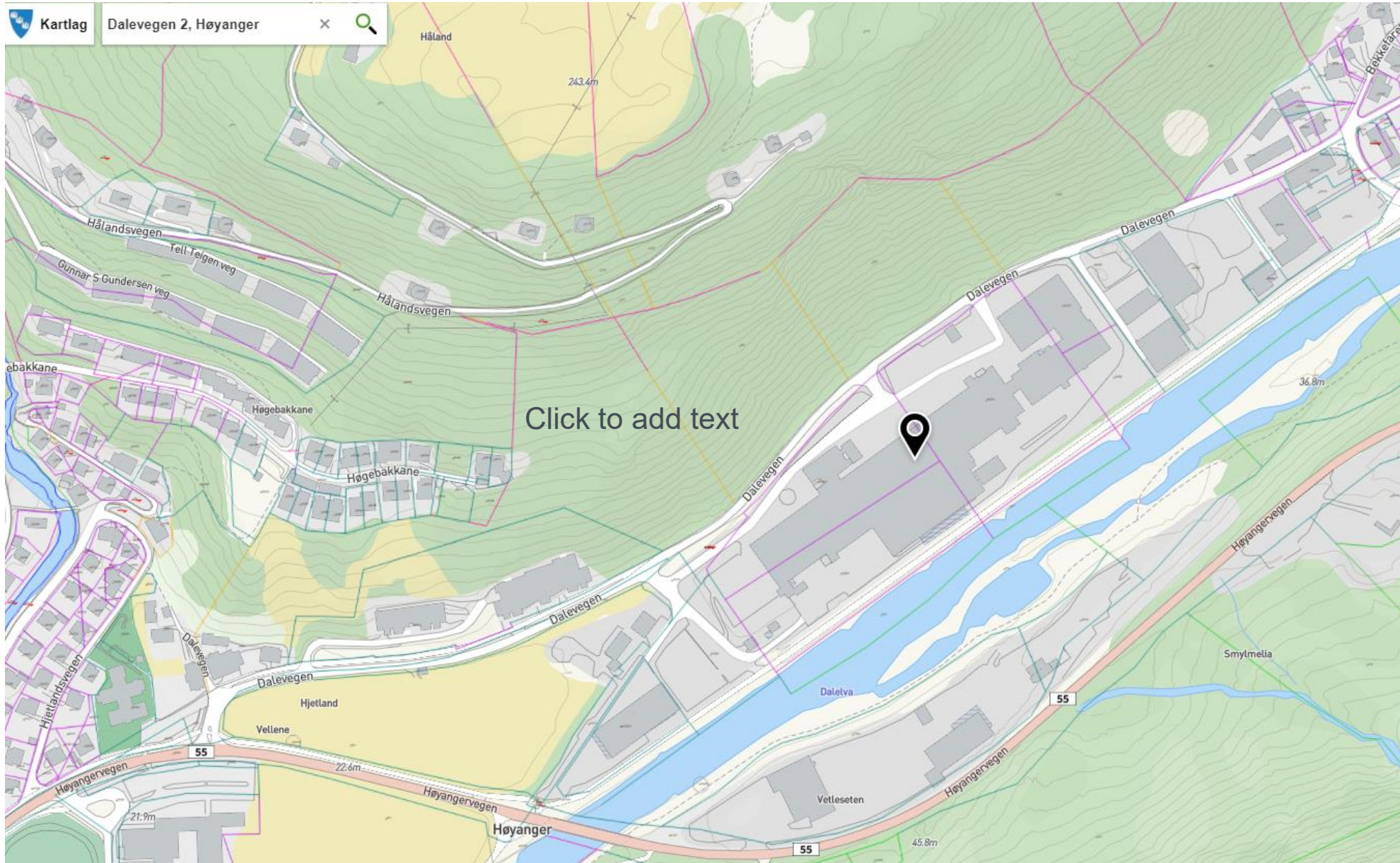




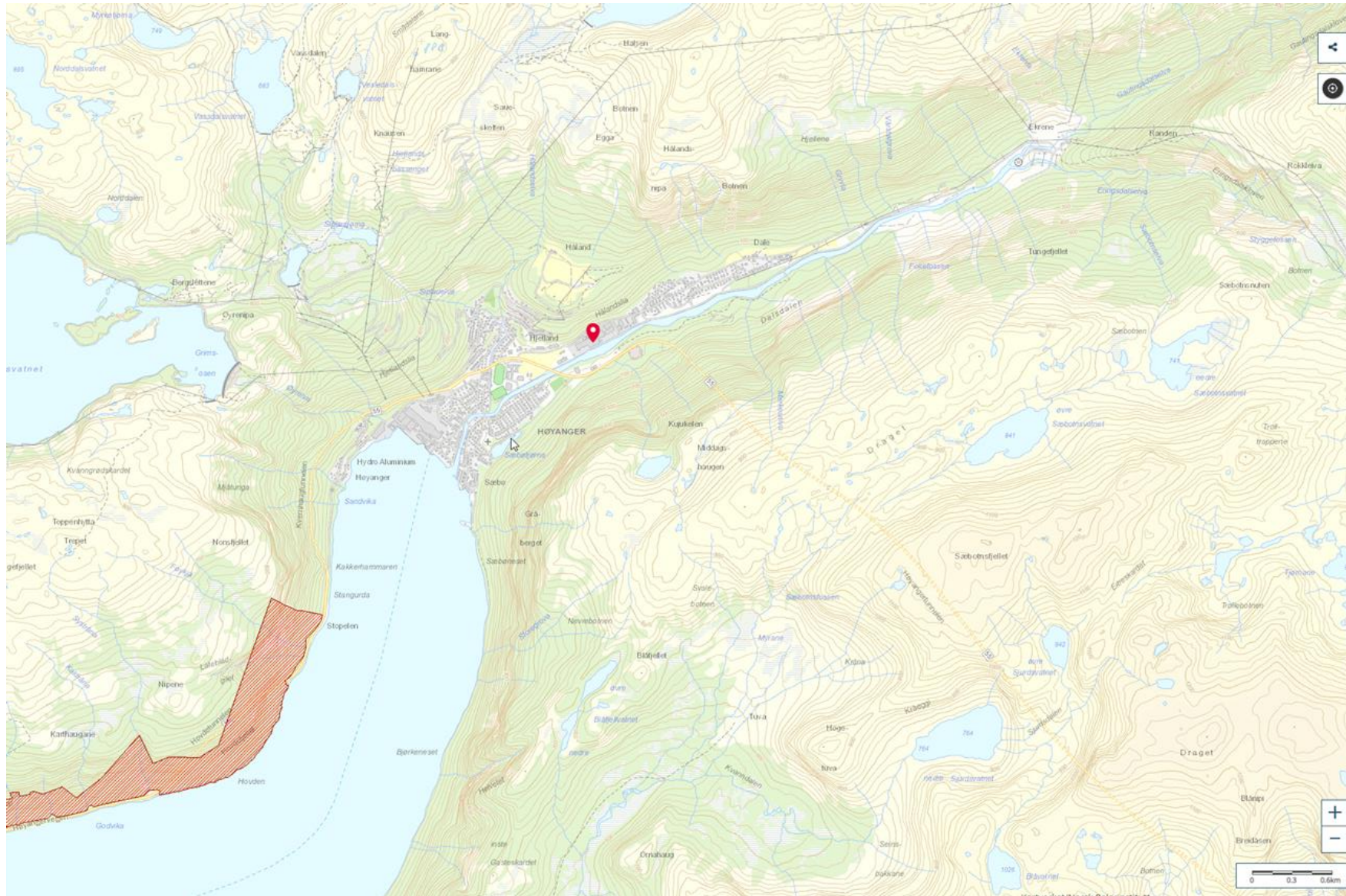
# Høyanger Recycling Casthouse Vedlegg til søknad

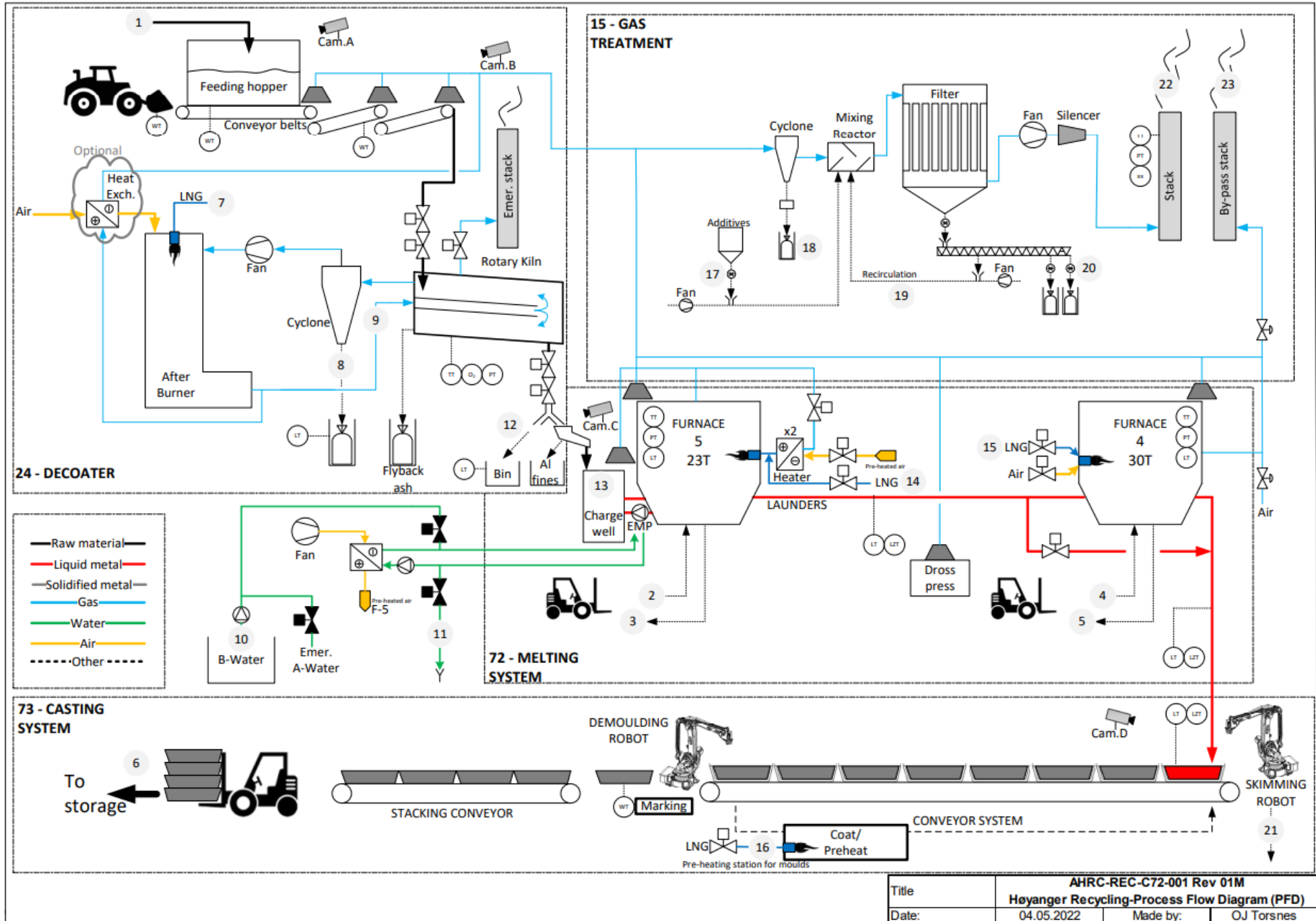
# Vedlegg 1: Oversiktsplan





### Vedlegg 3: Kart over naturvernområder





Title	AHRC-REC-C72-001 Rev 01M		
	Høyanger Recycling-Process Flow Diagram (PFD)		
Date:	04.05.2022	Made by:	OJ Torsnes

## Vedlegg 5: Oversikt over plassering av avfall



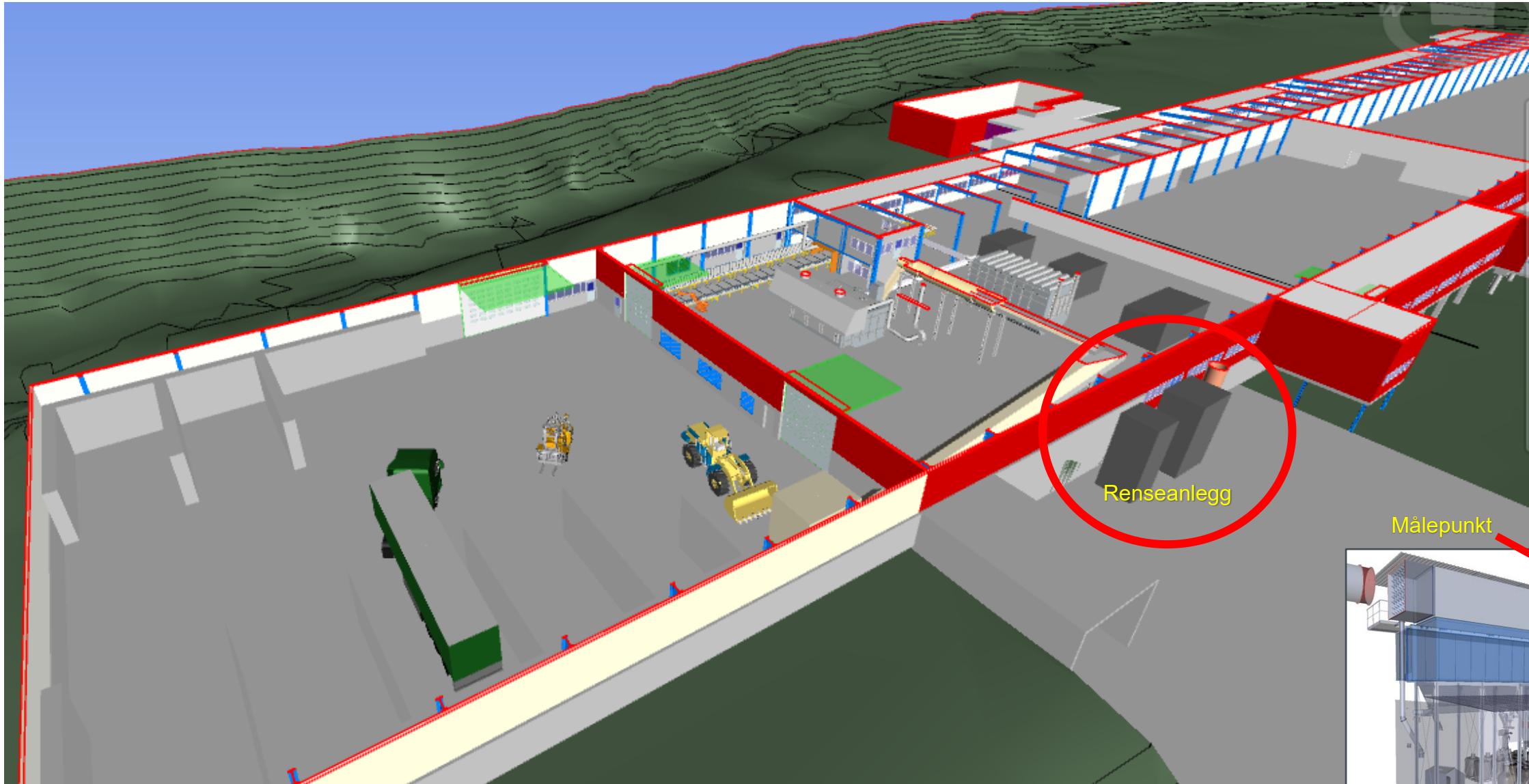
- 1: Slaggbinge (eksisterende bing).
- 2: Mellomlagring av filterstøv (eksisterende mellomlager for farlig avfall).
- 3: Plassering av miljøstasjon for avfallsortering av ordinært avfall.

## Vedlegg 6: Oversikt over hvor det blir etablert målepunkt for miljømåling



- 1: Etableres målepunkt i skorstein etter renseanlegg (Se vedlegg 7 – Prinsippskisse)  
2: Målepunkt over tak

## Vedlegg 7: Prinsippskisse - målepunkt for miljømåling renseanlegg



Målepunkt for miljømålinger blir etablert i skorstein etter renseanlegg. Det blir etablert punktavsug over ovner som vil gå inn på renseanlegg. Det vil bli utført miljømålinger over tak for å verifisere at det ikke utslipp over tak.





**Hydro**

*Industries that matter*